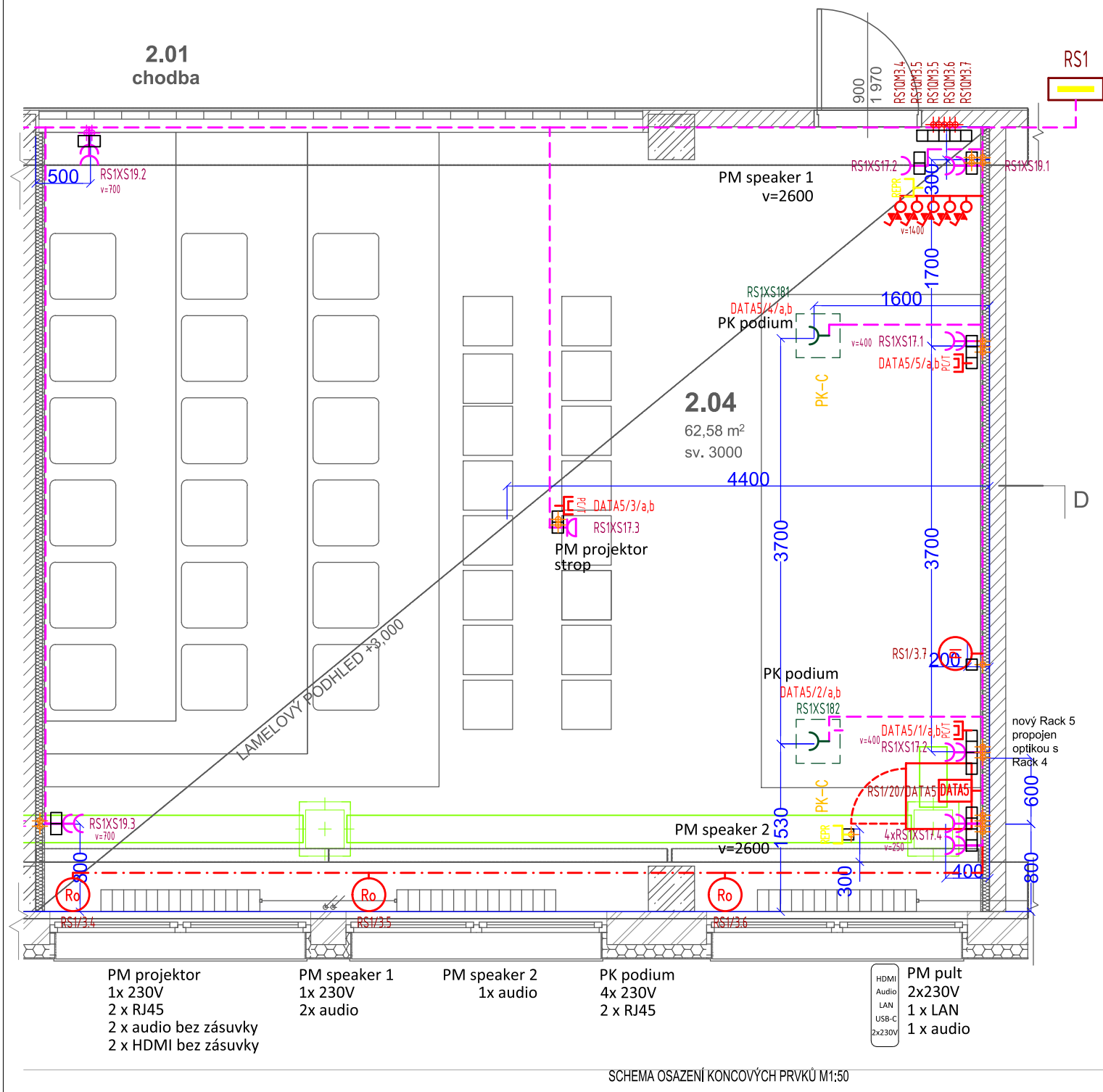
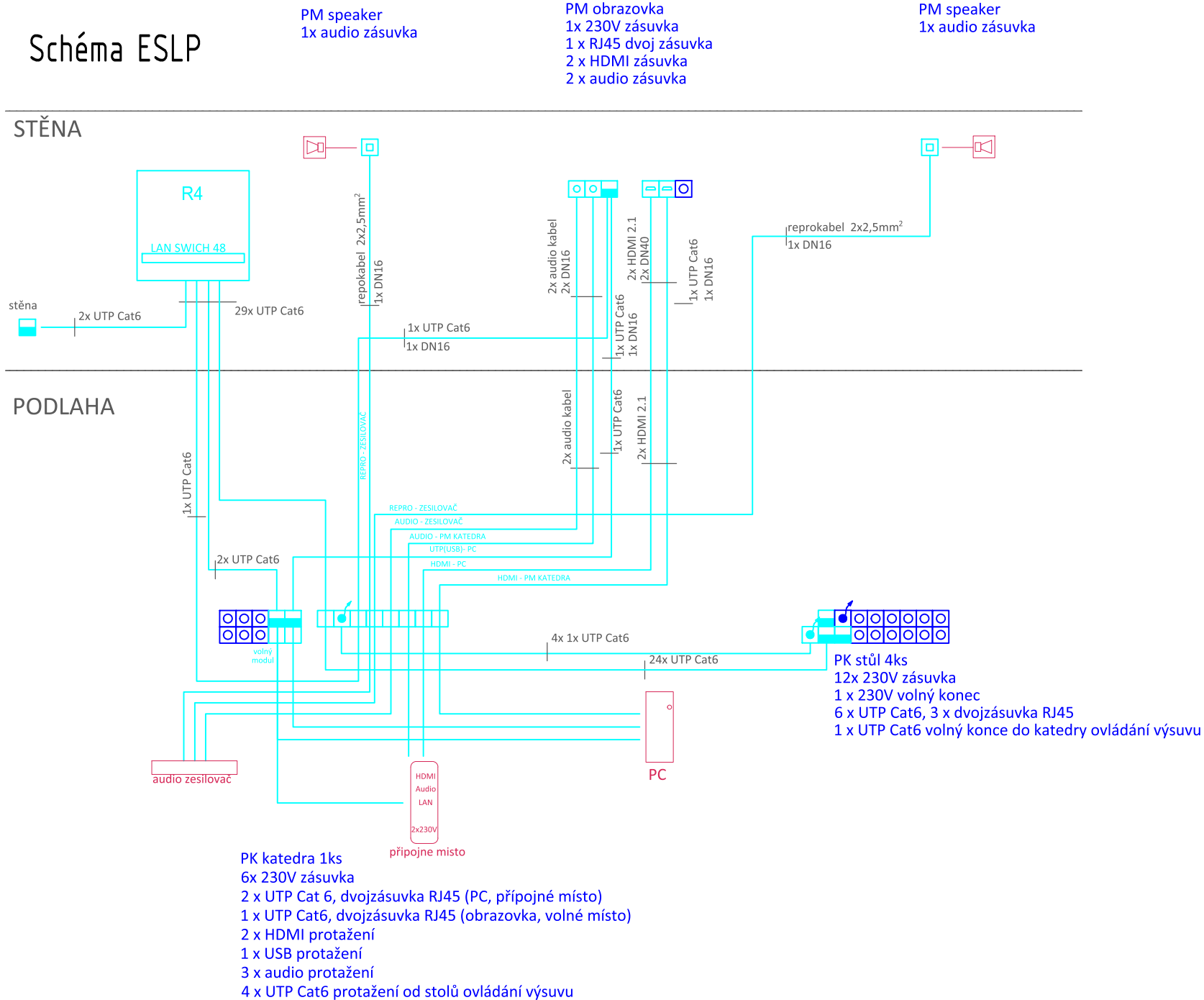


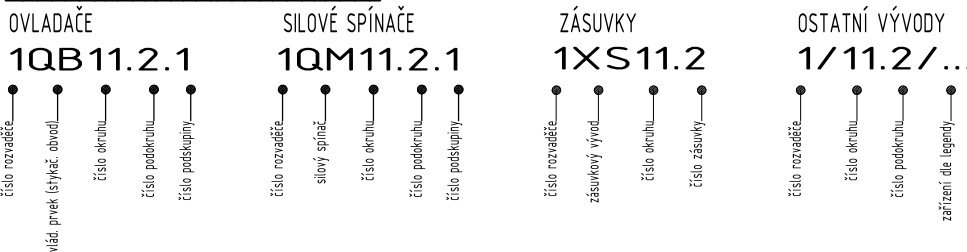
Schéma ESLP




Legenda místností:					
číslo místn.	název místnosti	osvětlení: ČSN EN 12464-1 / ČSN 73 4301/Z1			prostředí dle ČSN 33 2000-5-51 ed.3+Z1+Z2, TNI 33 2000-5-51 ed.3+Z1+Z2
		ref. číslo	Em [Lx]	UGR L [-]	
2.01	chodba	44,19	100	19	AB5
2.04	učebna hudební	44,1	500	19	AB5
2.05	učebna IT	44,1	500	19	AB5

Legenda svítidel		
označ.	popis	typ
S1	přisazené stropní LED svítidlo 32W, UGR <19, 4004lm, 125lm/W, 4000K, IP20 rozměry min. 1200x306x47mm, CRI80, prismatický optický difúzor	Thorn Roxy 1200D
S2	přisazené svítidlo LED 16W, 4000K 2000lm, 125lm/W, svítidlo v krytí IP20, s asymetrickou vyzářovací charakteristikou, Minimální rozměr 1200x306x47mm	Thorn Roxy 1200 asymmetric
S3	přisazené stropní LED svítidlo 32W, UGR <19, 3060lm, 77lm/W, 3000K, IP40 rozměry min. 1750x72x88mm, CRI80, optika omezující jas (LRO), stmívatelné DALI	Thorn Equaline LRO 1750
S4	přisazené svítidlo LED 23W, 3000K 3600lm, 162lm/W, svítidlo v krytí IP20, S asymetrickou vyzářovací charakteristikou, stmívatelné DALI	Zumtobel Mirel WW 1000
S5	reflektorové svítidlo LED 25W, 3000K, 226lm, CRI90, 76lm/W, IP20, předřadník DALI	KLUS design LIP0D 50
N1	nástěnné nouzové svítidlo s piktogramem, rozměry min. 337/189/57,autonomnost 1h,krytí IP44,	Trevos TYLIUS LED B
S1_N	přisazené stropní LED svítidlo 32W, UGR <19, 4004lm, 125lm/W, 4000K, IP20 rozměry min. 1200x306x47mm, CRI80, prismatický optický difúzor, s nouz. mod. hodina	Thorn Roxy 1200D_emergency

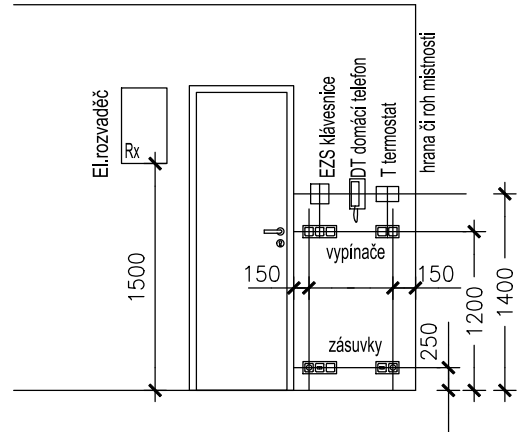
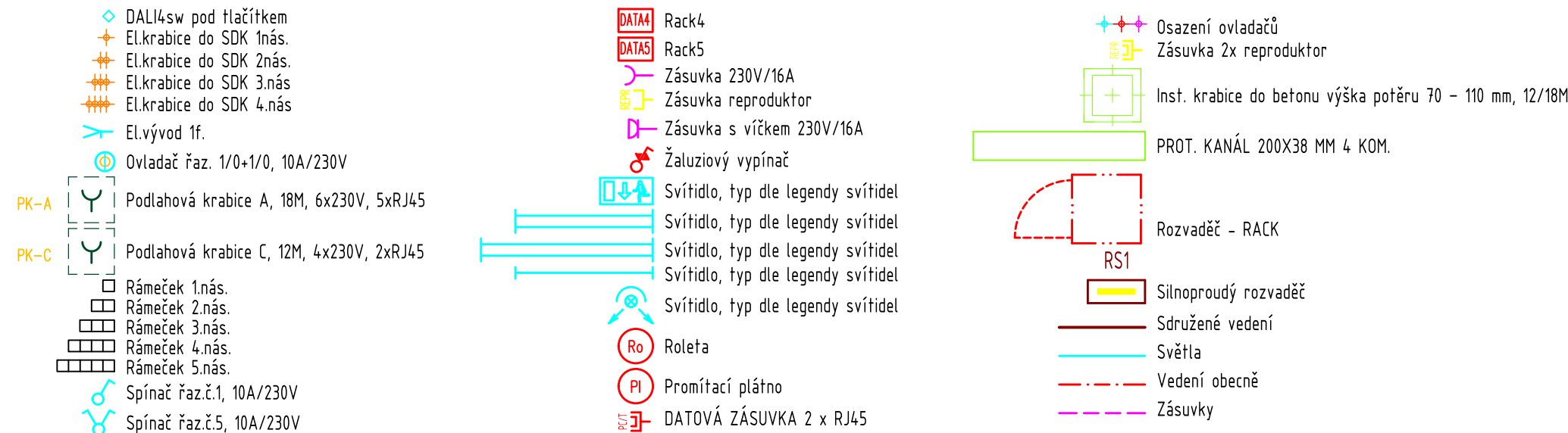
Značení přístrojů a zařízení



Č.REVIZE	DATUM	POPIS

Projektant  VLADIMÍR HAMPL projekce elektro Tel: 739 440 539 e-mail: hampl.elektro.eu@gmail.com www.hampl-elektro.eu IČO: 46074708		Číslo paré		Autorizační razítko	
NAP. SOUSTAVA		3NPE~ 50Hz 400V/230V, TN-S			
OCHRANA PŘI PORUŠE		automatické odpojení od zdroje			
Měřtko 1 / 50	Vedoucí profese Karel Švarbach	Kvalifikační úroveň Vedoucí projektanta	Č. zakázky 23043	Změna č. _____	Datum _____
Vypracoval Vladimír Hampl	Formáty A4	Datum 02/2024	Stupeň dokumentace pro provedení stavby	Kontrola _____	_____
Objednatel MĚSTO BÍLINA, BŘEŽANSKÁ 50/4, 41831 BÍLINA					
Stavba D.3. UČEBNA MULTIMEDIÁLNÍ V OBJEKTU ZŠ ZA CHLUMEM 824, BÍLINA					
ZÁSUVKOVÉ OKRUHY A ESLP – UČEBNA MULTIMEDIÁLNÍ D.3.4.A: zařízení silnoproudé elektrotechniky a elektronické komunikace				Výkres č. E05	List _____

Legenda:



ELEKTRO

- koncové prvky elektroinstalace budou umístěny podle zobrazeného schématu, není-li ve výkresu uvedeno jinak; kóty vývodových prvků jsou uvedeny osově, výška je vztažena nad čistou podlahu,
- pokud jsou koncové prvky (zásvutky) slaboproudou a silnoproudou umístěny na stejném místě, budou osazeny do společného rámečku,
- rozvaděč Rn - zapuštěný, plechové provedení, bílý, (ref. Hager univers FW)
- elektroinstalace bude provedena bez propojovacích krabček, jinak pouze ve výjimečných případech po dohodě s objednatelům či architektem stavby
- přesné umístění koncových prvků v kuchyních viz. podobný výkres interiéru
- referenční standard koncových prvků: ABB - Levit, bílý